



## •• Achtung: Leopard! – Merkmale eines Tiers beschreiben

- 1 Um ein Tier zu beschreiben, musst du auf seine besonderen Merkmale eingehen.
  - a Sieh dir das Foto des Leoparden genau an und lies die Tierbeschreibung unten.
  - b Markiere im Text alle Nomen, die Körperteile bezeichnen.

\_\_\_\_\_ Schulter
\_\_\_\_\_ Ohren
\_\_\_\_\_ Maul
\_\_\_\_\_ Kopf

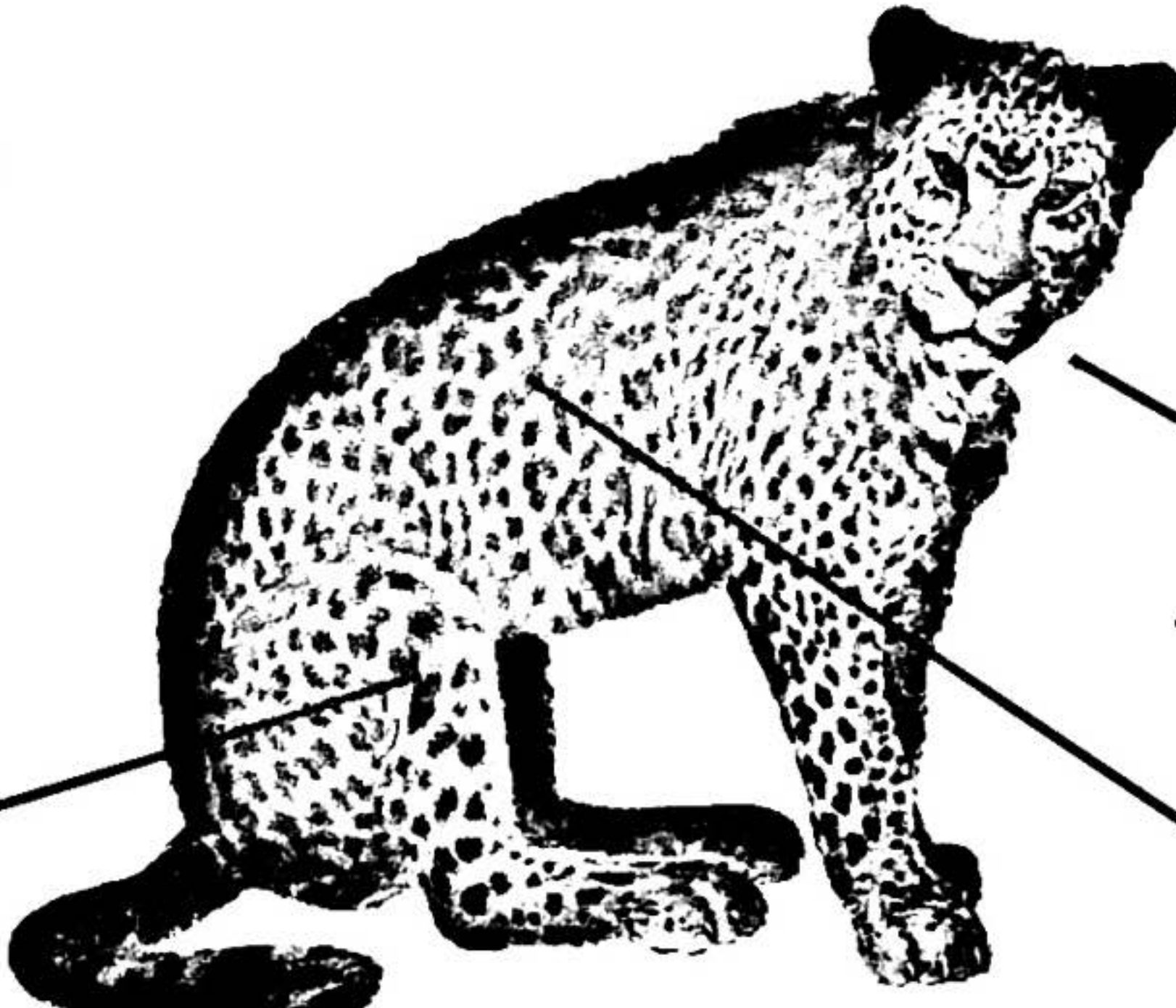
\_\_\_\_\_ Rücken
\_\_\_\_\_ Augen

\_\_\_\_\_ Schwanz
\_\_\_\_\_ Nase

\_\_\_\_\_ Oberschenkel
\_\_\_\_\_ Schnurrhaare

\_\_\_\_\_ Unterschenkel

\_\_\_\_\_ Pfote
\_\_\_\_\_ Fell
\_\_\_\_\_ Bein
\_\_\_\_\_ Bauch
der Körper



**Der Leopard**  
 Der Leopard gehört zu den Großkatzen. Leoparden erreichen vom Kopf bis zum anderen Ende des Körpers eine Länge von bis zu 190 cm. Der Schwanz kann bis zu 100 cm lang werden, und die Höhe der Schulter beträgt etwa 65 cm. Der Körper des Leoparden wird getragen von muskulösen Oberschenkeln und eher kurzen Unterschenkeln, die in kräftigen Pfoten enden. Das kurze Fell weist ein typisches Muster auf. Die Ohren sind klein und abgerundet.

© 2015 Cornelsen Schulverlage GmbH, Berlin. Alle Rechte vorbehalten.

- 2 a Ergänze die fehlenden Artikel bei den Nomen rund um das Bild.  
 b Zeichne Verbindungslinien zu den passenden Körperteilen auf dem Foto ein.
- 3 Ergänze in der folgenden Tierbeschreibung die fehlenden Angaben.



Der \_\_\_\_\_ des Leoparden ist im Vergleich zum Körper eher klein.  
 Die \_\_\_\_\_ der Raubkatze blicken sehr genau auf die Beute.  
 Die \_\_\_\_\_ ist flach und lang gestreckt.  
 Rund um das Maul befinden sich lange \_\_\_\_\_.



# Das Zebra – Einen Tier-Steckbrief schreiben

- 1** In einem Steckbrief kannst du Informationen für eine Tierbeschreibung ordnen.
  - a Sieh dir das Bild genau an.
  - b Ergänze im Steckbrief links die fehlenden Merkmale aus dem Wortspeicher.
  - c Notiere zu jedem Merkmal passende Beschreibungen in Stichworten.

Tierart • Gewicht • Kopf • Ohren • Beine • Größe

\_\_\_\_\_ : Zebra

\_\_\_\_\_ : ca. 120-140 cm

\_\_\_\_\_ : ausgewachsen bis zu 250 kg

**Farbe:** \_\_\_\_\_

**Körperbau:** \_\_\_\_\_

\_\_\_\_\_ : eher kurz, muskulös

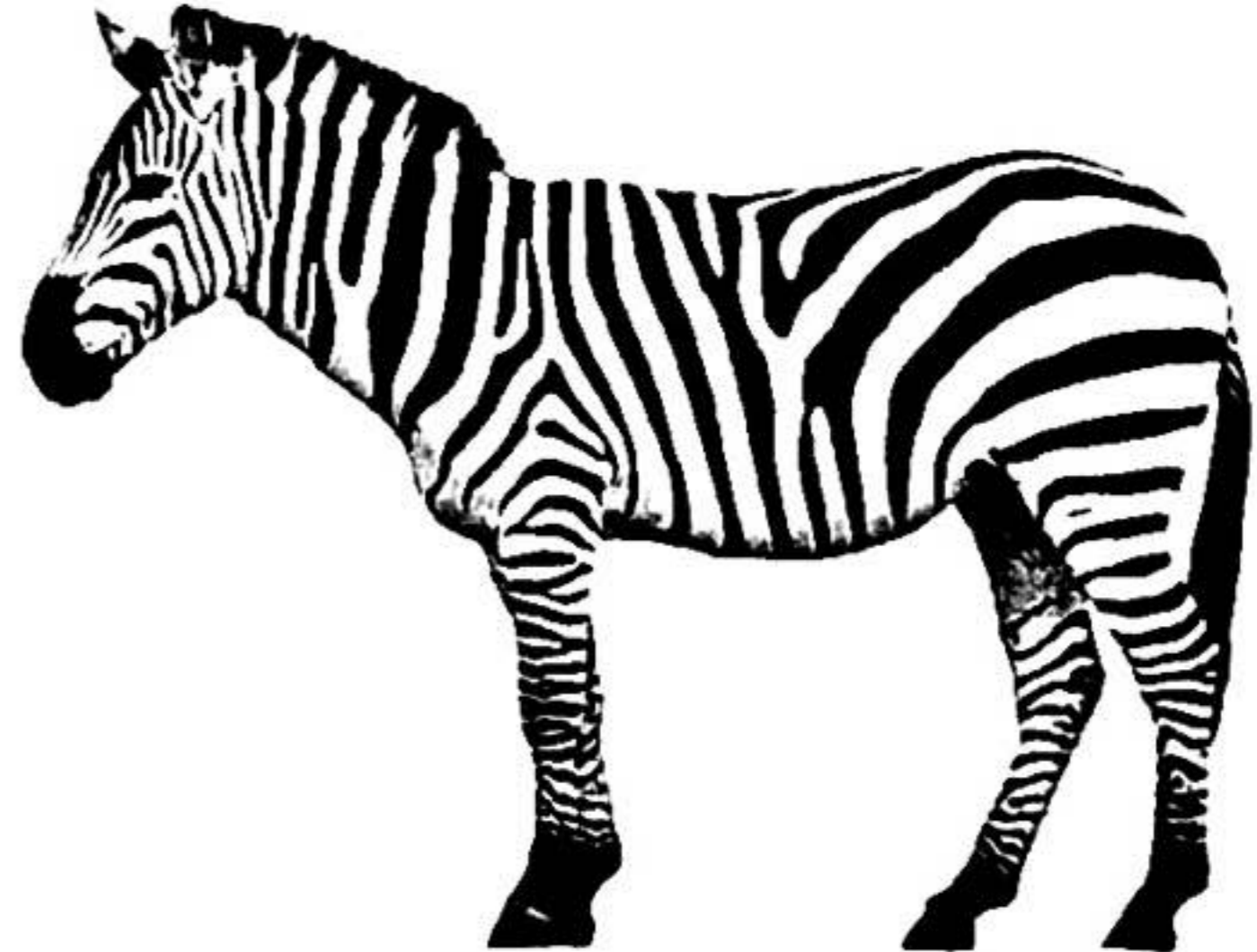
**Augen:** \_\_\_\_\_

\_\_\_\_\_ : klein, trichterförmig, über den Augen

\_\_\_\_\_ : \_\_\_\_\_

**besondere Merkmale:** auffällige Streifen, die zur Tarnung dienen,

\_\_\_\_\_ Mähne



© 2015 Cornelsen Schulverlage GmbH, Berlin. Alle Rechte vorbehalten.

- 2** Beschreibe das Zebra in einem zusammenhängenden Text.

Das Zebra lebt in Afrika. Es ist groß und schwer.

Seine Farbe ist

Seitlich an dem Kopf liegen

und darüber

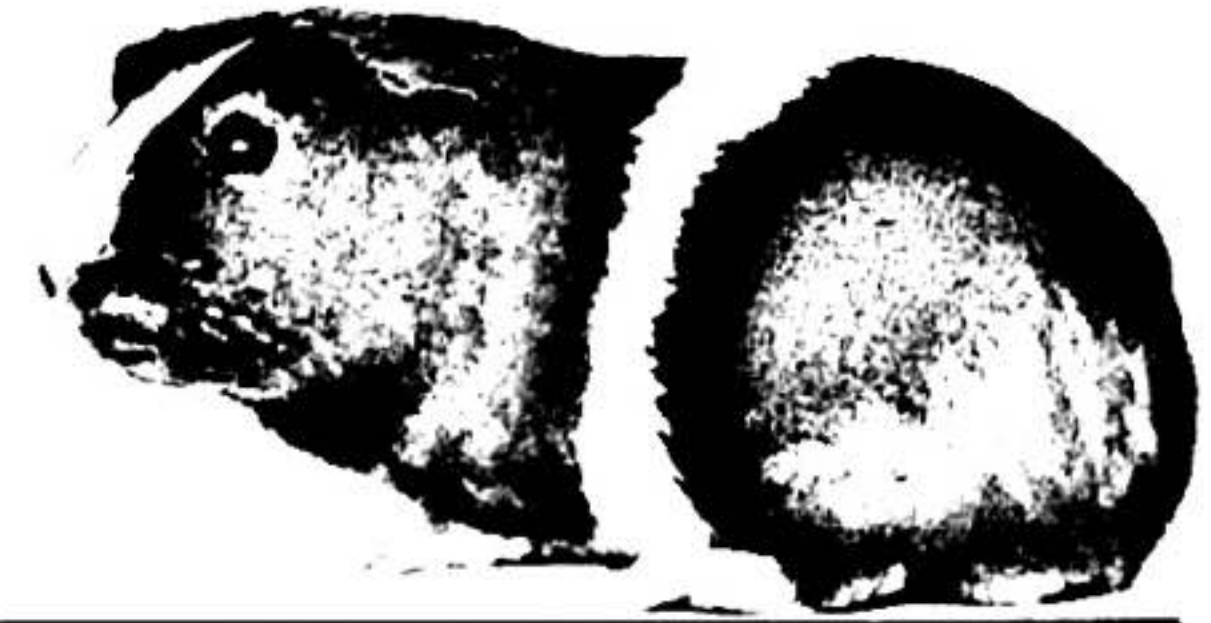
Besondere Merkmale des Zebras sind

\_\_\_\_\_



## ●●● Meerschweinchen entlaufen! – Eine Suchanzeige schreiben

- 1** Meerschweinchen Fritz ist entlaufen.  
Die Suchanzeige muss aber noch überarbeitet werden.
- Lies den Text genau.
  - Setze passende Verben aus dem Wortspeicher in der richtigen Form ein.



bemerken • auffallen • haben • wiegen • sein • verstecken • glänzen •  
können • anrufen • aufhalten • schimmern

|  |  |
|--|--|
| Am Freitag (13.01.) ist mein Meerschweinchen entlaufen.  |  |
| Wer _____ mir helfen?  |  |
| Vielen Dank für Ihre Hilfe!  |  |
| Wenn Sie etwas _____, _____ Sie mich<br>bitte unter Tel. 030-123456 _____.   |  |
| Meerschweinchen entlaufen –<br>Wo _____ sich Fritz _____?  |  |
| Fritz ist acht Monate alt. Das Tier ist erst 10 cm groß und<br>_____ etwa 200 Gramm. Sein Fell ist vorne hellgrau<br>und hinten dunkelgrau mit einem weißen Streifen um den<br>Bauch. Fritz _____ einen runden Kopf und einen länglichen<br>Körper mit kurzen Beinchen. Das Fell des Meerschweinchens<br>_____ glatt und glänzend. An Fritz _____<br>besonders sein weißer Streifen am Kopf _____, der sich von<br>der Nase bis zur Stirn zieht. Die kleinen Ohren von Fritz<br>_____ sind abgeknickt, ihre Innenseiten<br>rosa. Mein Meerschweinchen _____ sich gern. |  |

- 2** a Aus welchen Teilen besteht die Suchanzeige?  
Ergänze in der rechten Spalte die passenden Begriffe aus dem Wortspeicher.

Beschreibung • Dank • Überschrift • Einleitungssatz • Kontaktadresse

- b Ordne die Suchanzeige in die richtige Reihenfolge. Nummeriere die Teile von 1–5.  
**Tipp:** Du kannst die Teile auch ausschneiden und geordnet in dein Heft kleben.

© 2015 Cornelsen Schulverlage GmbH, Berlin. Alle Rechte vorbehalten.